



20. März 2014

ANALYSTEN- UND INVESTORENKONFERENZ

DR. NORBERT REITHOFER
VORSITZENDER DES VORSTANDS DER BMW AG

BMW
GROUP



Rolls-Royce
Motor Cars Limited

BMW GROUP BMW UNTER DEN TOP 20 UNTERNEHMEN WELTWEIT

FORTUNE Magazine:



Google



amazon.com

STARBUCKS®



NORDSTROM



Coca-Cola



BERKSHIRE HATHAWAY INC.



SINGAPORE AIRLINES

COSTCO
WHOLESALE

WHOLE
FOODS
MARKET



SOUTHWEST.COM®

Johnson & Johnson

FedEx®
Express

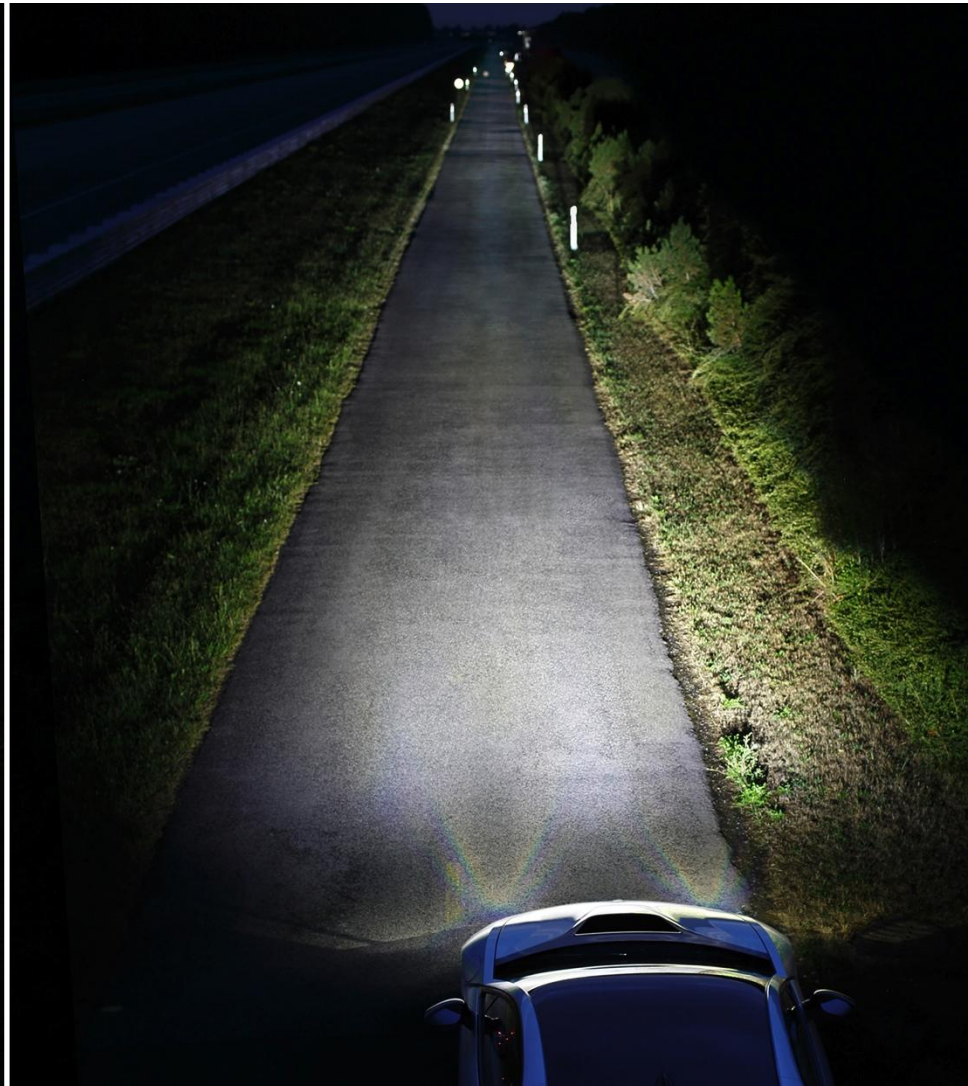


BMW GROUP DER NEUE BMW i8



BMW GROUP

BMW i8: ERSTES SERIENFAHRZEUG MIT LASERLICHT



BMW GROUP DER NEUE BMW i8



BMW GROUP AGENDA

Wie bewerten wir unsere Leistung im Geschäftsjahr 2013?

Welche Ziele setzen wir uns für das Geschäftsjahr 2014?

Wie sichern wir in einem Umfeld des Wandels unseren langfristigen Erfolg?



BMW GROUP AGENDA

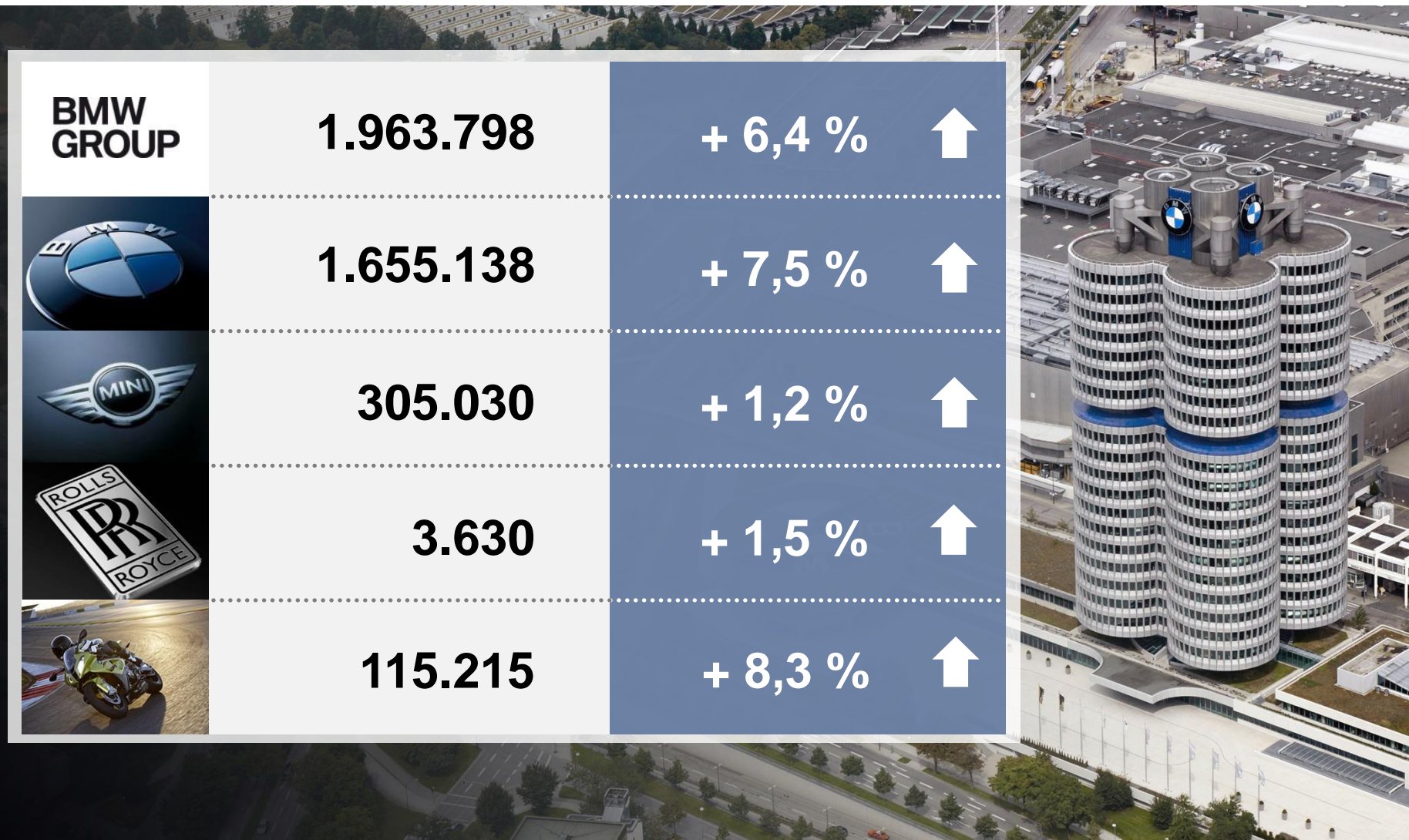
Wie bewerten wir unsere Leistung im Geschäftsjahr 2013?

Welche Ziele setzen wir uns für das Geschäftsjahr 2014?

Wie sichern wir in einem Umfeld des Wandels unseren langfristigen Erfolg?



BMW GROUP NEUE BESTWERTE BEIM ABSATZ 2013



BMW GROUP FREUDE AM FAHREN VON BMW M BIS BMW i



BMW GROUP FINANZKENNZAHLEN GESCHÄFTSJAHR 2013

In Mio. €

Konzernumsatz **76.058** **- 1,0 %**

**Konzern-Ergebnis
vor Steuern** **7.913** **+ 1,4 %**

Konzern-Überschuss **5.340** **+ 4,5 %**

**Ergebnis vor Steuern
Financial Services** **1.639** **+ 5,0 %**

**EBIT-Marge Automobile
(in %)** **9,4**



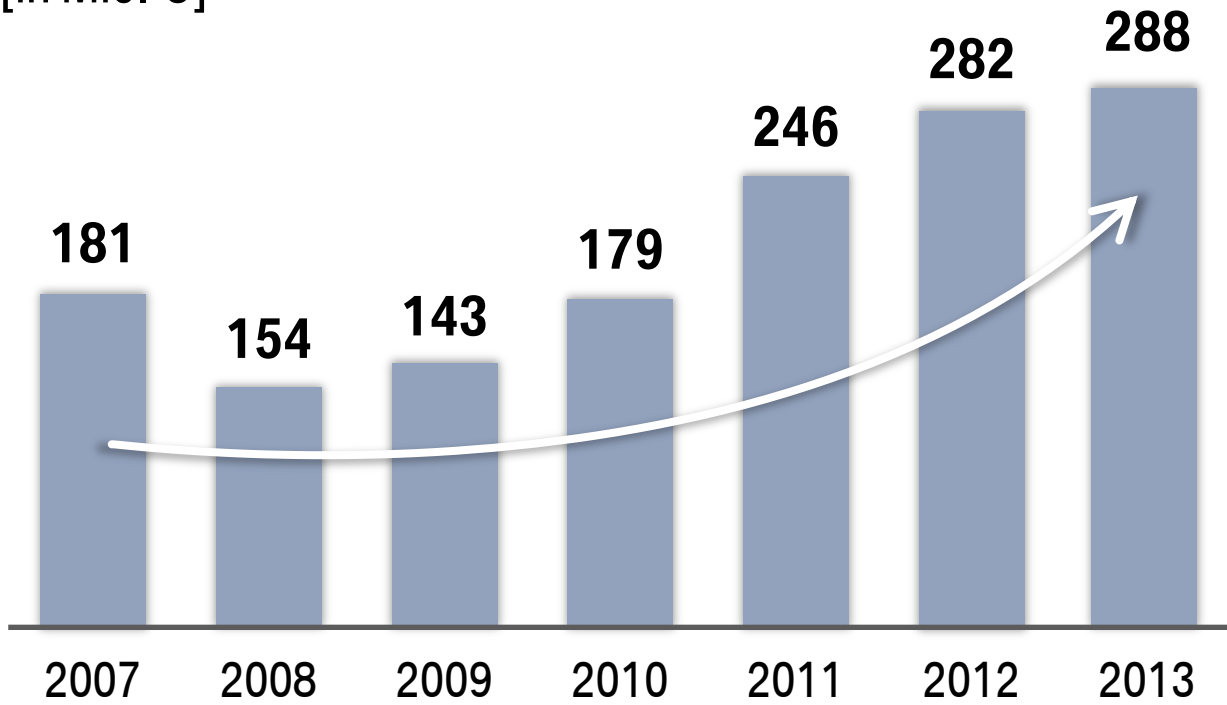
BMW GROUP HÖCHSTE ERFOLGSBETEILIGUNG



BMW GROUP

1,5 MRD.€ IN UNSERE MITARBEITER INVESTIERT

Ausgaben für Aus- und Weiterbildung
[in Mio. €]



BMW GROUP VIELFALT MACHT UNS STARK



BMW GROUP AGENDA

Wie bewerten wir unsere Leistung im Geschäftsjahr 2013?

Welche Ziele setzen wir uns für das Geschäftsjahr 2014?

Wie sichern wir in einem Umfeld des Wandels unseren langfristigen Erfolg?



BMW GROUP ZIELE GESCHÄFTSJAHR 2014

Über zwei Millionen verkaufte Automobile

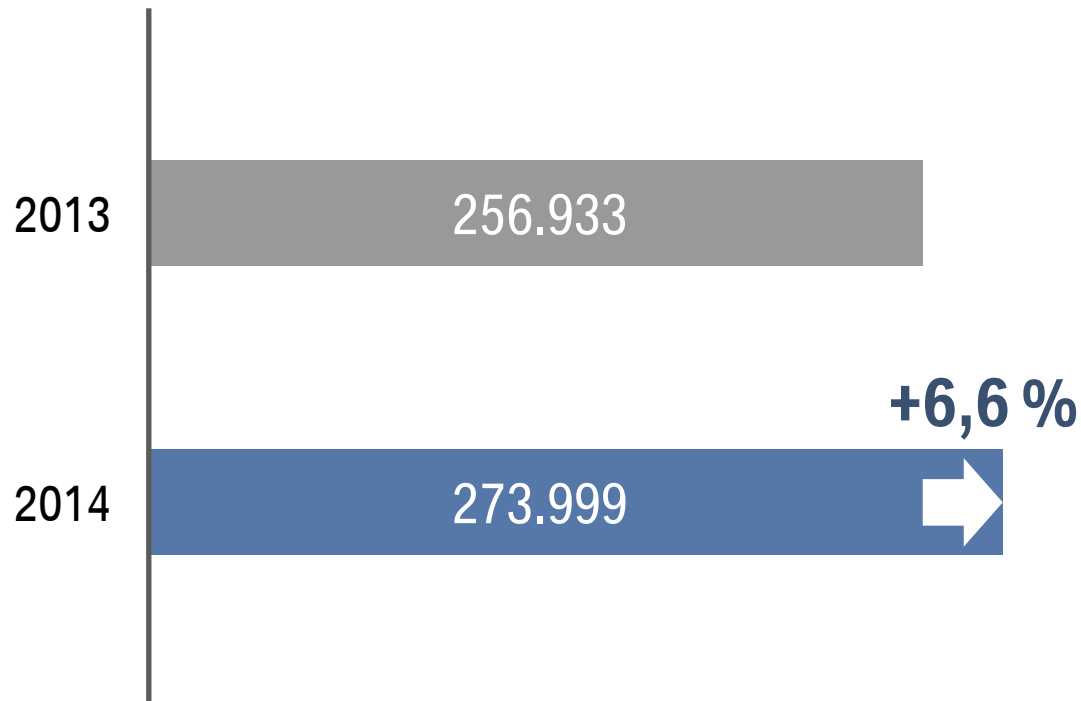
Führende Position im Premiumsegment

Neuer Bestwert beim Konzernergebnis vor Steuern

EBIT-Marge im Segment Automobile von 8-10%

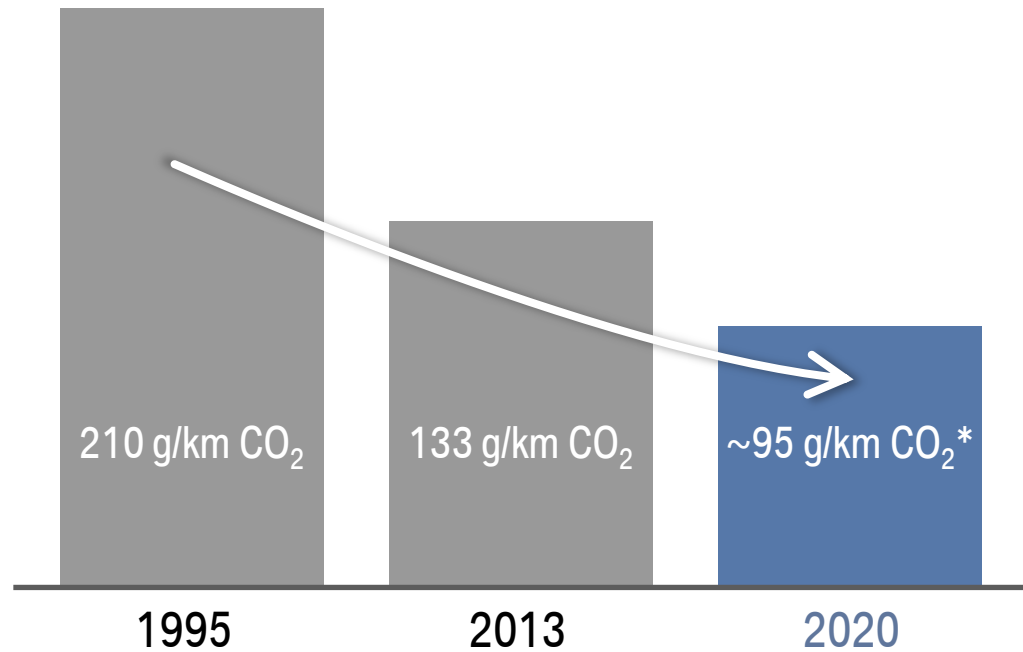
BMW GROUP BESTWERT BEIM ABSATZ AUF GROUP EBENE

Absatz BMW Group Automobile per Februar 2014



BMW GROUP ERFOLGSGESCHICHTE EFFICIENT DYNAMICS

Weniger Verbrauch, mehr Leistung



* Zielvorgabe EU

BMW GROUP AGENDA

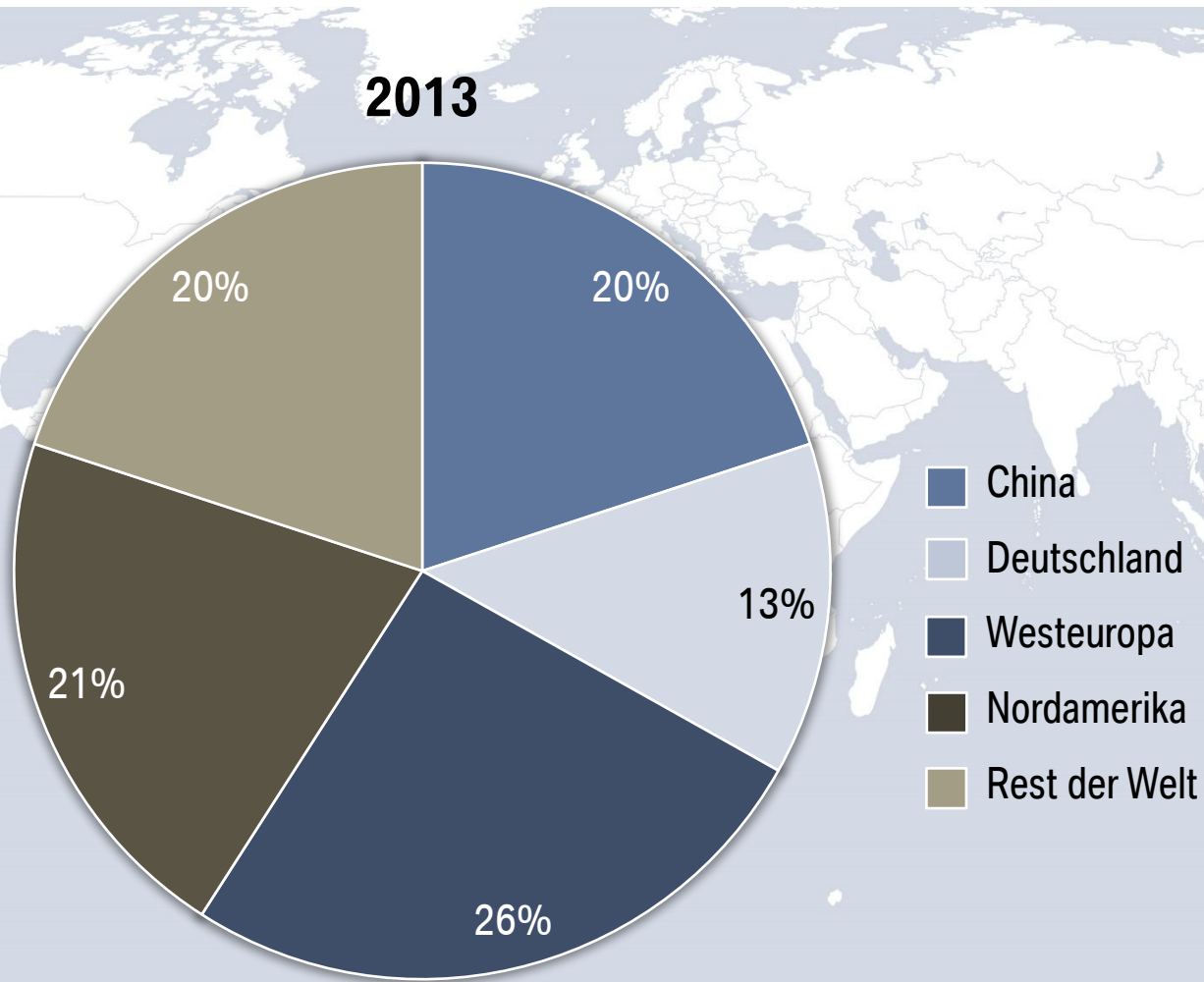
Wie bewerten wir unsere Leistung im Geschäftsjahr 2013?

Welche Ziele setzen wir uns für das Geschäftsjahr 2014?

Wie sichern wir in einem Umfeld des Wandels unseren langfristigen Erfolg?



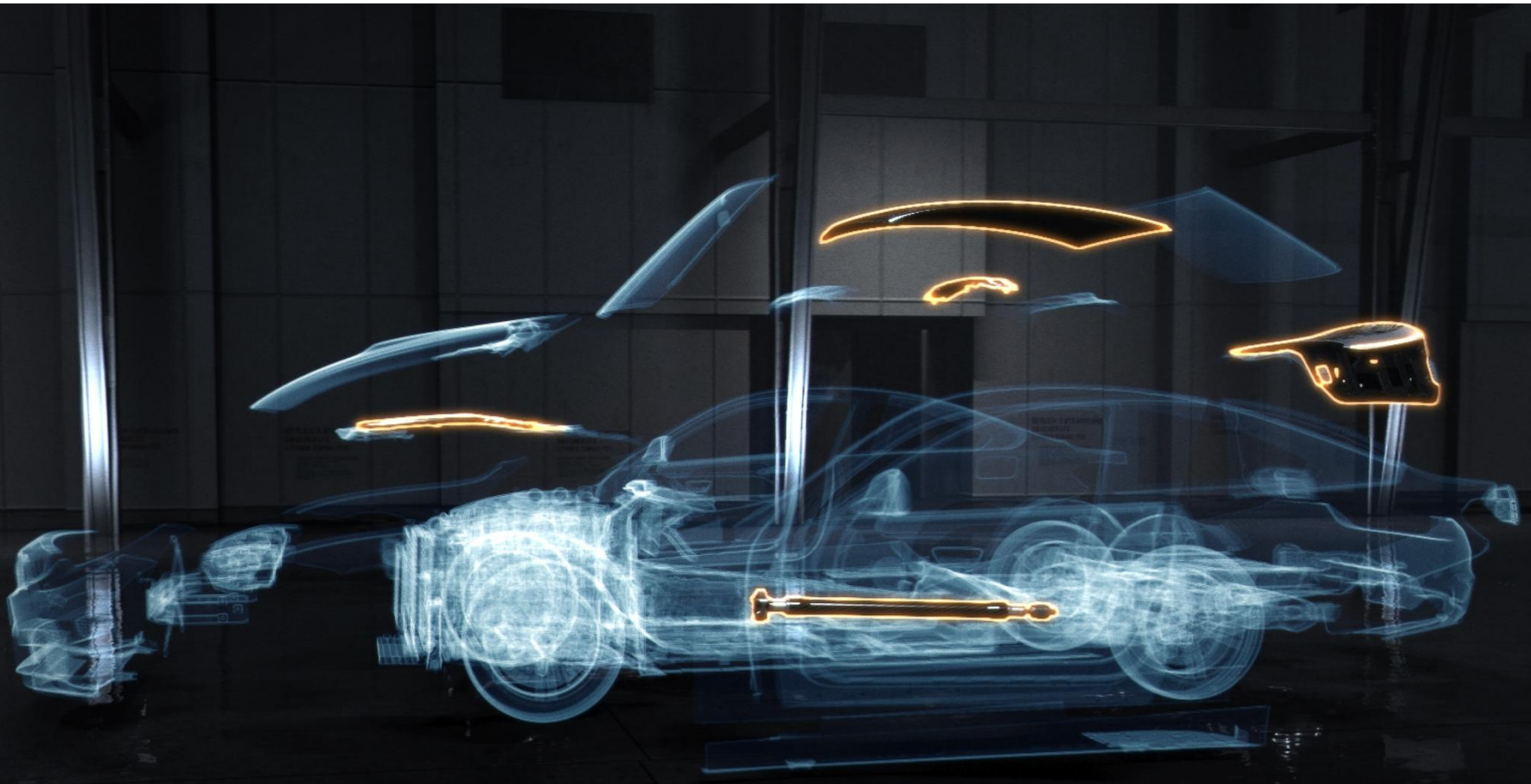
BMW GROUP ABSATZ: WELTWEIT AUSGEWOGEN



BMW GROUP WIR VERSTÄRKEN UNSERE GLOBALE PRÄSENZ



BMW GROUP FÜHRENDE POSITION IM LEICHTBAU



BMW GROUP

BMW i3 – STARKE NACHFRAGE



BMW GROUP SYNERGIEN DURCH EINHEITLICHE ARCHITEKTUREN



BMW GROUP NEUE MODELLE 2014



BMW 2er Active Tourer

BMW GROUP NEUE MODELLE 2014



BMW 2er Coupé

BMW GROUP NEUE MODELLE 2014



BMW 4er Cabrio

BMW GROUP NEUE MODELLE 2014



BMW 4er Gran Coupé

BMW GROUP NEUE MODELLE 2014



BMW X3 Modellüberarbeitung

BMW GROUP NEUE MODELLE 2014



BMW X4

BMW GROUP NEUE MODELLE 2014



BMW M3 Limousine



BMW M4 Coupé

BMW GROUP NEUE MODELLE 2014



MINI Cooper S

BMW GROUP MINI ENTWICKELT SICH WEITER



MINI Clubman Concept

BMW GROUP NEUE MODELLE 2014



Rolls-Royce Ghost Series II

BMW GROUP VISION FÜR 2020



BMW GROUP BMW CONNECTED DRIVE



DriveNow

AlphaCity

Park@myHouse

ParkNow

MyCityWay

BMW i Ventures

BMW GROUP DRIVE NOW – ÜBER 230.000 MITGLIEDER



BMW GROUP VORBILDFUNKTION BEI NACHHALTIGKEIT



Ressourcenverbrauch je produziertes Fahrzeug
bis 2020 gegenüber 2006 um 45% verringern.



20. März 2014

ANALYSTEN- UND INVESTORENKONFERENZ

DR. NORBERT REITHOFER
VORSITZENDER DES VORSTANDS DER BMW AG

BMW
GROUP



Rolls-Royce
Motor Cars Limited