

KANALBELEGUNG

Kanal	Sprache	Übersetzung Kanal	Übersetzung Sprache
Kanal 1	Deutsch	Kanal 1	Deutsch
Kanal 2	Englisch	Channel 2	English
Kanal 3	Italienisch	Canale 3	Italiano
Kanal 4	Spanisch	Canal 4	Español
Kanal 5	Portugiesisch	Canal 5	Português
Kanal 6	Mandarin	声道 6	中文
Kanal 7	Koreanisch	채널 7	한국어



18. März 2015

DIE WEICHEN FÜR DIE ZUKUNFT SIND GESTELLT

DR. NORBERT REITHOFER
VORSITZENDER DES VORSTANDS DER BMW AG

BMW GROUP

BMW X5 xDRIVE40e



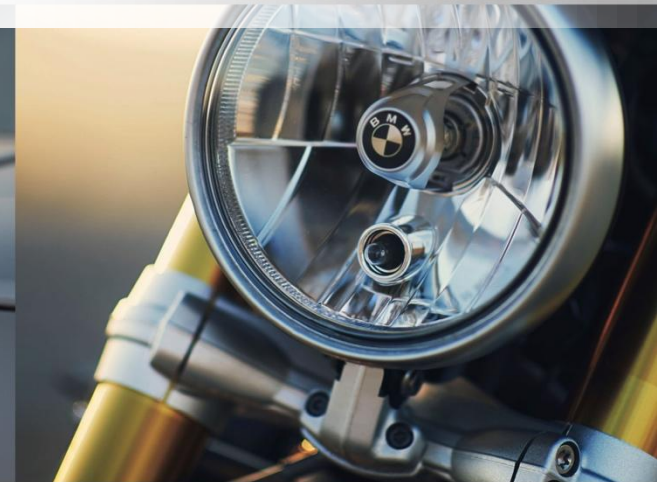
BMW GROUP AGENDA

Unsere Leistungen im Geschäftsjahr 2014

Unsere neuen Modelle und unsere Ziele im Jahr 2015

Unsere Leitplanken für den künftigen Erfolg

100 Jahre BMW Group



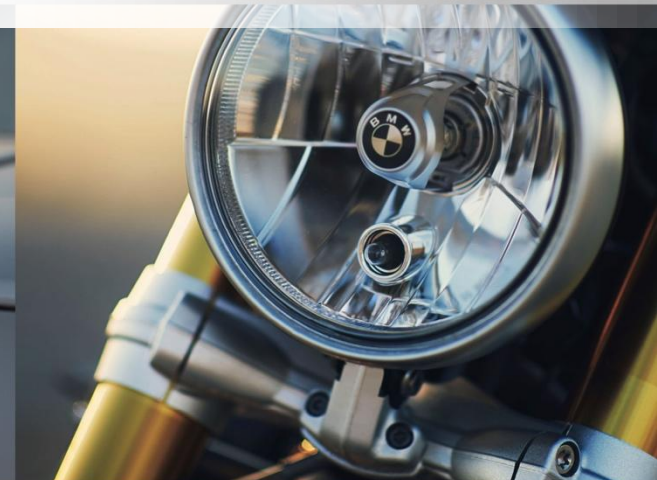
BMW GROUP AGENDA

Unsere Leistungen im Geschäftsjahr 2014

Unsere neuen Modelle und unsere Ziele im Jahr 2015

Unsere Leitplanken für den künftigen Erfolg

100 Jahre BMW Group



BMW GROUP FINANZKENNZAHLEN FÜR DAS GESCHÄFTSJAHR 2014

in Mio. €

Konzernumsatz

80.401

+ 5,7 %

**Konzernergebnis
vor Steuern**

8.707

+ 10,3 %

Konzernüberschuss

5.817

+ 9,2 %

EBIT-Marge Automobile (in %)

9,6



BMW GROUP ABSATZZAHLEN FÜR DAS GESCHÄFTSJAHR 2014

BMW GROUP	2.117.965	+ 7,9 %
	1.811.719	+ 9,5 %
	302.183	- 0,9 %
Rolls-Royce Motor Cars Limited	4.063	+ 11,9 %
BMW Motorrad	123.495	+ 7,2 %



BMW GROUP BMW i FAMILIE: RUND 17.800 FAHRZEUGE IM JAHR 2014 AUSGELIEFERT



**BMW GROUP
DRIVE NOW WÄCHST WEITER – BMW i3 WIRD TEIL DER FLOTTE**



WIEN

LONDON

SAN FRANCISCO

BERLIN

MÜNCHEN

DÜSSELDORF

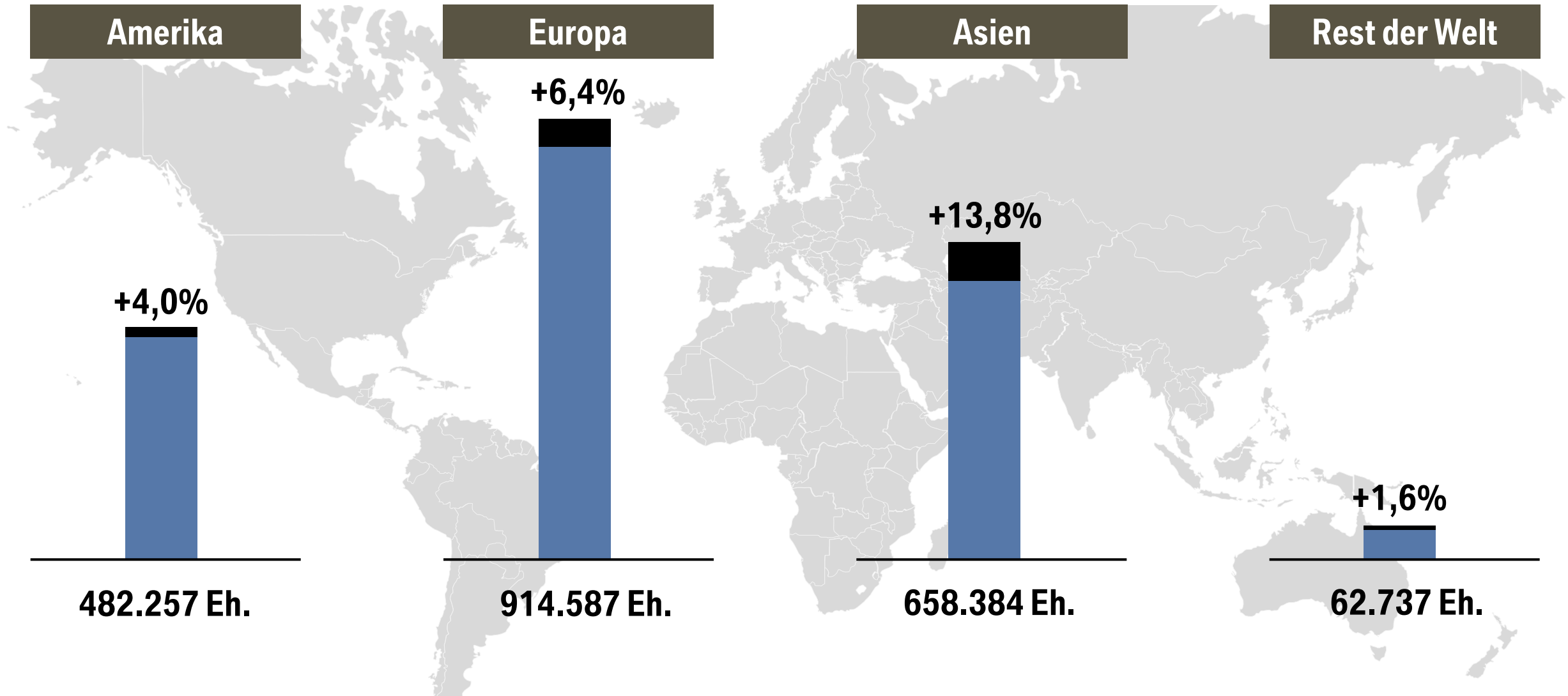
HAMBURG

KÖLN

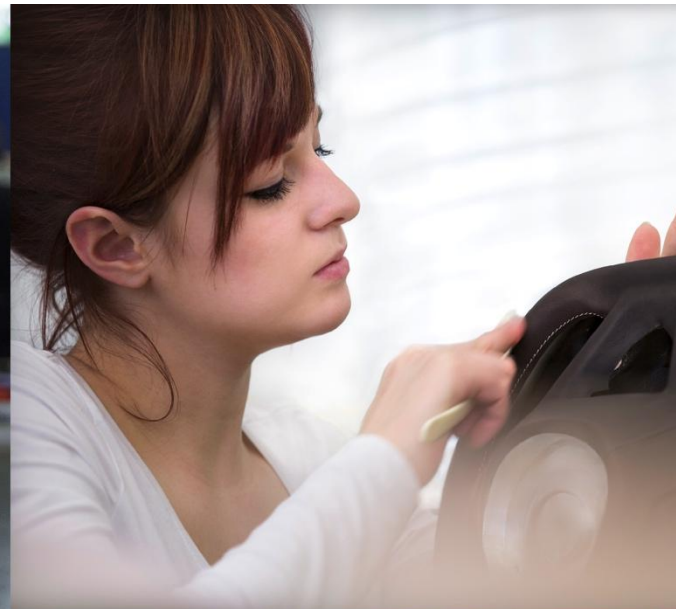
BMW GROUP WIR ELEKTRIFIZIEREN ALLE MODELLREIHEN



BMW GROUP AUTOMOBILABSATZ 2014 AUSGEWOGEN NACH WELTREGIONEN

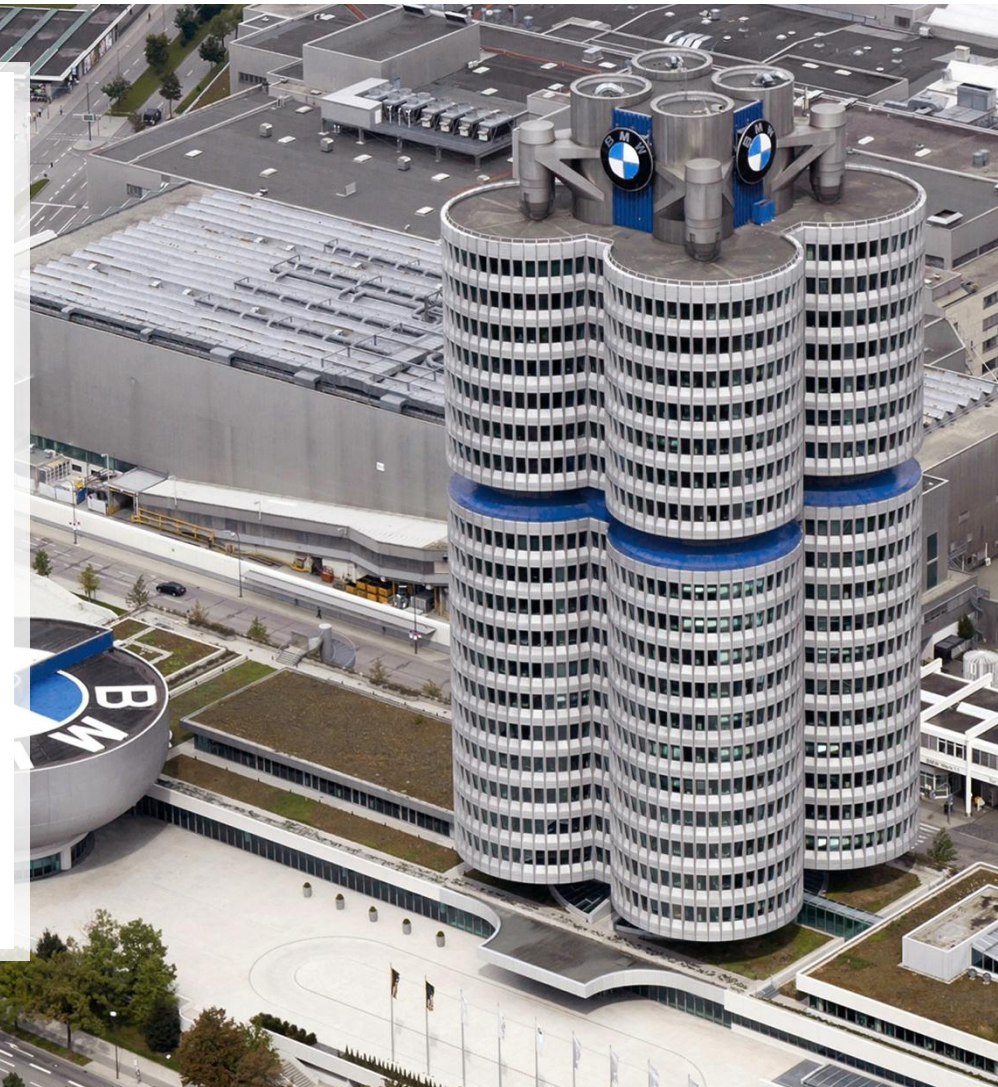
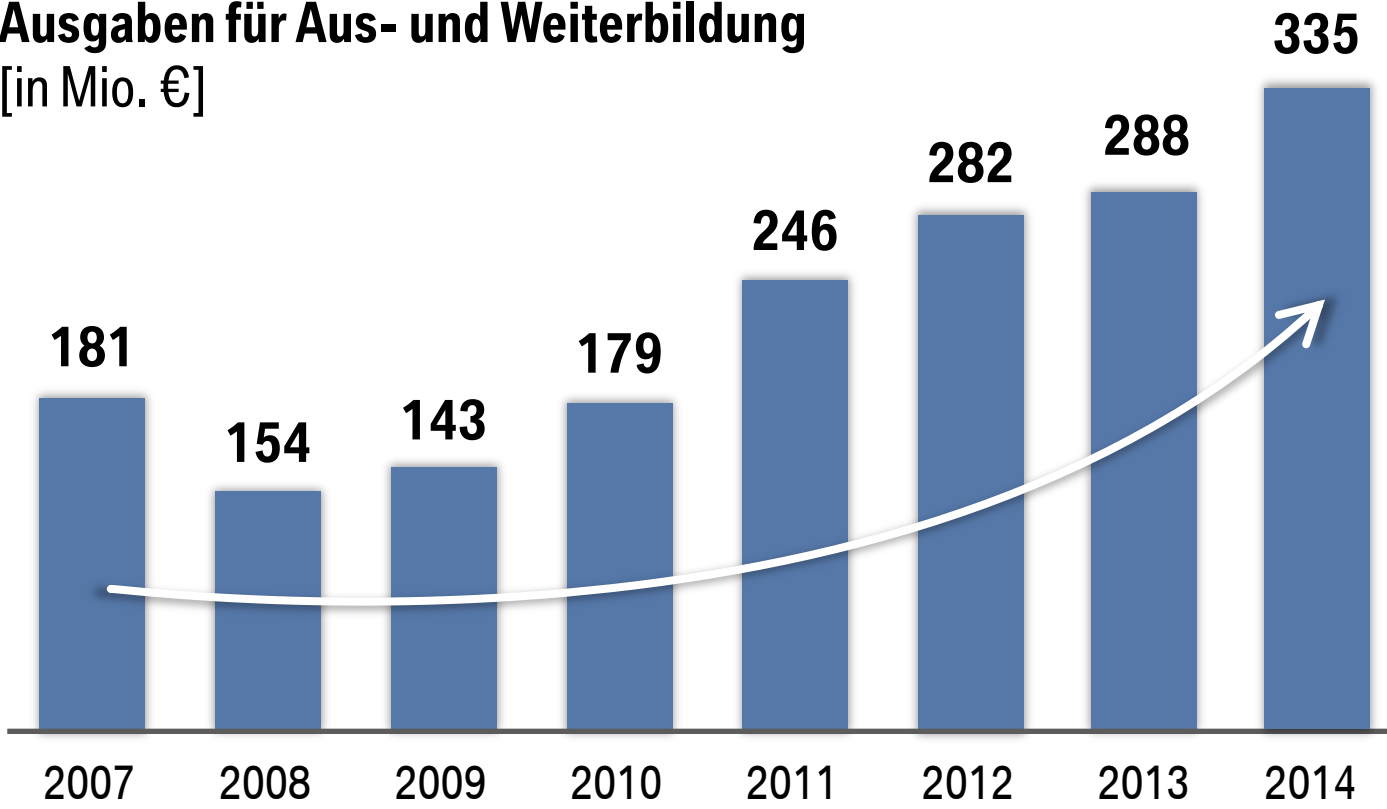


BMW GROUP WIR INVESTIEREN IN UNSERE MITARBEITERINNEN UND MITARBEITER



BMW GROUP ÜBER 1,8 MILLIARDEN EURO FÜR AUS- UND WEITERBILDUNG SEIT 2007

Ausgaben für Aus- und Weiterbildung
[in Mio. €]



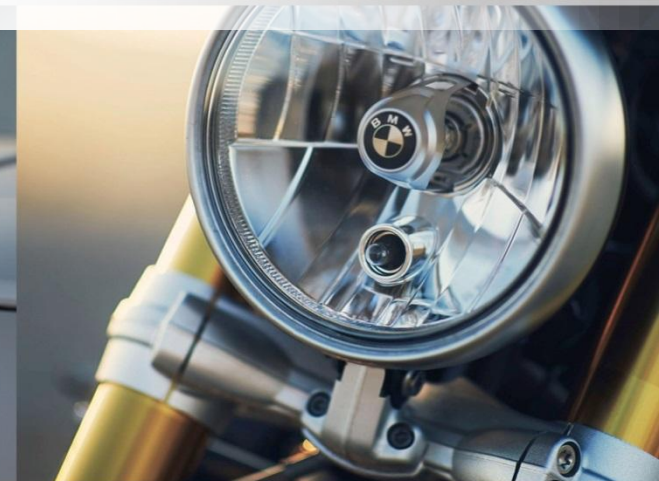
BMW GROUP AGENDA

Unsere Leistungen im Geschäftsjahr 2014

Unsere neuen Modelle und unsere Ziele im Jahr 2015

Unsere Leitplanken für den künftigen Erfolg

100 Jahre BMW Group



BMW GROUP DER BMW 2er GRAN TOURER



BMW GROUP DAS NEUE BMW 2er CABRIO



BMW GROUP MODELLÜBERARBEITUNG DES BMW 1er



BMW GROUP MODELLÜBERARBEITUNG DER BMW 6er REIHE



BMW GROUP DER NEUE BMW X6 M UND X5 M



BMW GROUP DER NEUE MINI 5-TÜRER



BMW GROUP MINI CLUBMAN CONCEPT



BMW GROUP ROLLS-ROYCE GHOST SERIES II



BMW GROUP UNSERE ZIELE FÜR DAS GESCHÄFTSJAHR 2015

Solides Wachstum beim Absatz auf Group-Ebene

Führende Position im Premiumsegment

Solides Wachstum beim Konzernergebnis vor Steuern

EBIT-Marge im Segment Automobile von 8-10%



Rolls-Royce
Motor Cars Limited

BMW Motorrad



BMW GROUP GUTER START INS NEUE GESCHÄFTSJAHR 2015

Absatz BMW Group Automobile per Februar 2015

2014

274.113

+7,3 %

2015

294.112



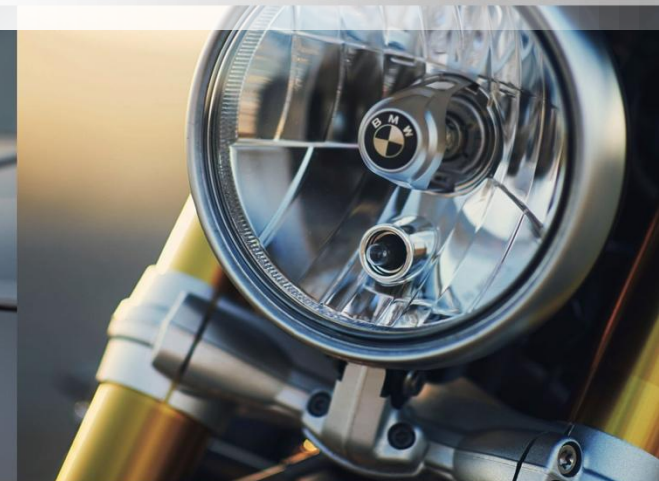
BMW GROUP AGENDA

Unsere Leistungen im Geschäftsjahr 2014

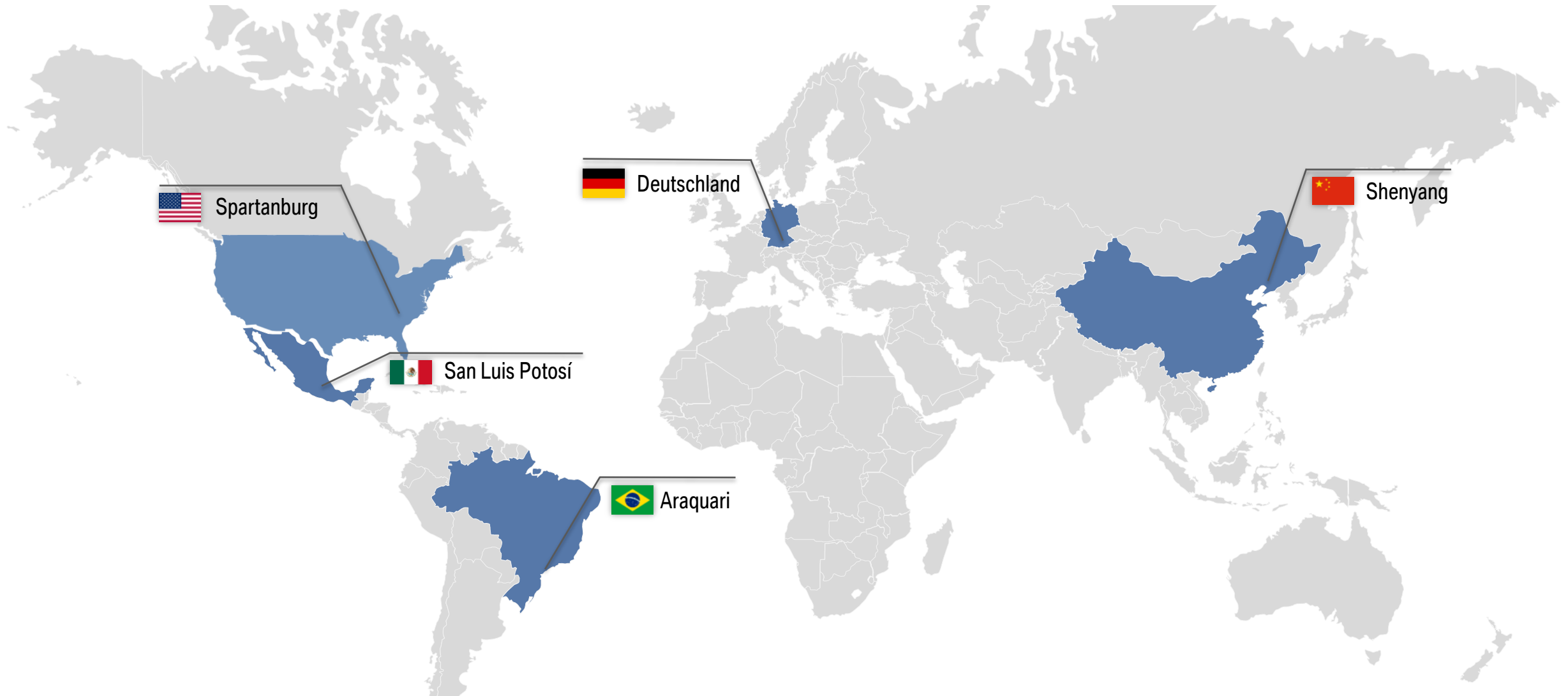
Unsere neuen Modelle und unsere Ziele im Jahr 2015

Unsere Leitplanken für den künftigen Erfolg

100 Jahre BMW Group



BMW GROUP WIR BAUEN UNSER PRODUKTIONSNETZWERK GEZIELT AUS



BMW GROUP WERK SPARTANBURG: MENSCH UND ROBOTER AN EINEM BAND



BMW GROUP FIZ MÜNCHEN: ERNEUERUNG UND ERWEITERUNG BIS 2018



BMW GROUP MEHR ALS DIE HÄLFTE UNSERES STROMS AUS REGENERATIVEN QUELLEN



BMW GROUP CONNECTED DRIVE STORE: VERNETZUNG FÜR UNSERE KUNDEN



ConnectedDrive Store

Internet

Booked Services

TeleServices

Intelligent Emergency Call

ConnectedDrive Services
active

Remote Services



BMW GROUP CONNECTED DRIVE: BEDIENUNG DURCH GESTEN



BMW GROUP AGENDA

Unsere Leistungen im Geschäftsjahr 2014

Unsere neuen Modelle und unsere Ziele im Jahr 2015

Unsere Leitplanken für den künftigen Erfolg

100 Jahre BMW Group



7. MÄRZ 2016
100 JAHRE



BMW GROUP GENERATIONSWECHSEL IM VORSTAND DER BMW AG



Harald Krüger

Vorsitzender des Vorstands
nach der
Hauptversammlung 2015



Klaus Fröhlich

Mitglied des Vorstands,
Entwicklung
seit 9. Dezember 2014



Oliver Zipse

Mitglied des Vorstands,
Produktion nach
Hauptversammlung 2015

